

**Auf Saampfoten von 0 auf 100!**  
Premium LED-Dimmer LED-04B-ANA-V2



Unser Non-PWM-LED-Dimmer überzeugt durch perfektes Dimmen in höchster Auflösung und lässt sich mit bis zu 6.200mA konfigurieren.





## Perfektes Dimmen von Licht in Theatern, Veranstaltungssälen und Konzerthallen

Mit diesem Dimmer lassen sich LEDs präzise und flackerfrei bis 0% herunterdimmen. Unser Non-PWM-Dimmer eignet sich für alle Arten von LEDs, die sich über Konstantstrom oder unregelmäßige Konstantspannung bis 52V ansteuern lassen. Der LED-Dimmer unterstützt verschiedene Kommunikationsprotokolle, die je nach Bedarf aktiviert werden können: ISYGLT, DMX512 in 8/16-Bit, DMX-RDM oder DALI.

Zur optimalen Integration bietet sich weiterführend unser ISYGLT-System an, mit dem wir auch alle Anlagen funktionell programmieren. Das ISYGLT-System bietet die beste Kombination aus Performance/Geschwindigkeit und Zuverlässigkeit/Ausfallsicherheit unter Einhaltung aller Normen, auch hinsichtlich Notlichtfunktionalität. Hinzu kommen die nahezu unendlichen Möglichkeiten der freien Programmierbarkeit von ISYGLT.

## Beleuchtung zukunftstauglich sanieren

Das Verbot vieler konventioneller Leuchtmittel macht vielen Betreibern zu schaffen. Mit unseren Dimmern können sie zu modernster LED-Technik wechseln, Leuchten sanieren oder tauschen und dabei auch die Steuerungsmöglichkeiten verbessern.



Unser Premium-Modul für absolut flackerfreies Dimmen von LEDs und LED-Leuchten von 0 auf 100%.

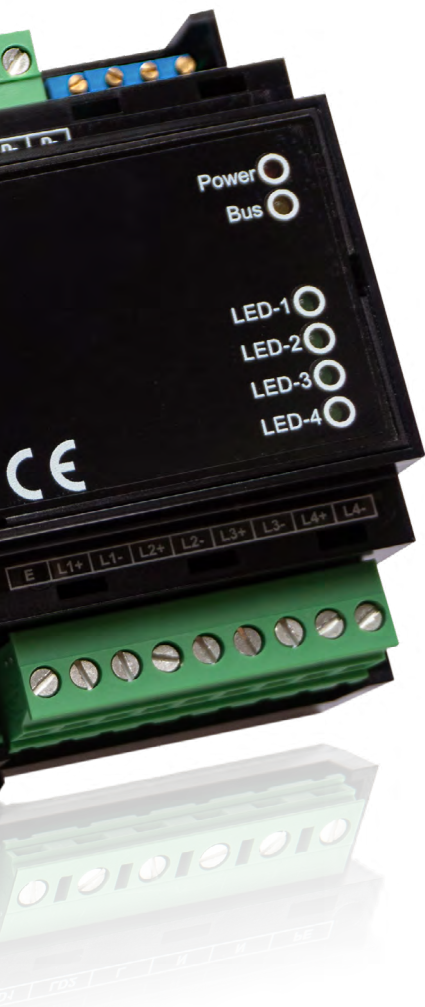


### Ansteuerung:

- ISYGLT BUS
- DMX-512 8 Bit und 16 Bit
- DMX-RDM
- DALI BUS
- Havarie-/Notbetrieb

## Non-PWM-Dimmer

Dieser Dimmer arbeitet absolut ohne Pulsweitenmodulation. Er ermöglicht es, die Leuchtdioden bei einer Dimmauflösung von 19 Bit (interne Auflösung) in der Helligkeit zwischen 0% und 100% perfekt zu steuern. Der LED-Dimmer kann durch Parametrierung pro Kanal von Geschwindigkeitsberechnung auf absolute Zeitberechnung gesetzt werden. Hiermit sind alle erdenklichen Steuerungsaufgaben einfach realisierbar: Vom einzelnen Lichtdimmen bis hin zur Verwendung für aufwändige Licht- und Farbszenarien.



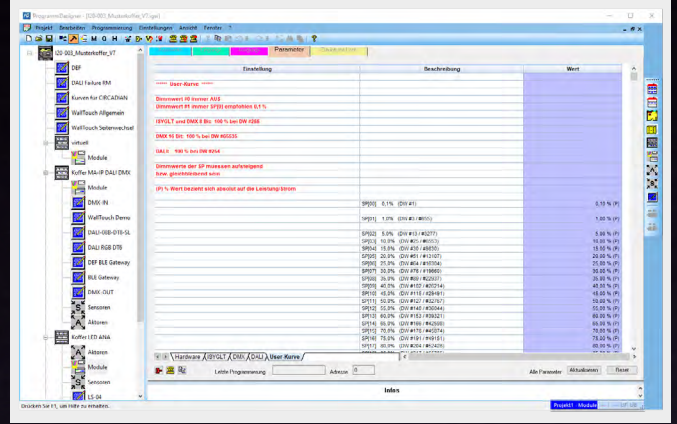
### Universell einsetzbar:

- besondere Leitungslängen möglich
- Dimmen von Konstantstrom- und unregulierten Konstantspannungs-LEDs
- stufenlose Stromeinstellung

## Software

### Parametrierung mit ProgrammDesigner

Im ISYGLT ProgrammDesigner bestehen vielfältige Parametrierungsmöglichkeiten:



- Kanal-Einzelbetrieb oder Kopplung
- Einstellung einer Dimmkurve
- Minimal- und Maximalwerte



## Geeignet für Designleuchten

### Breites Leistungsspektrum

Jeder Kanal ist einzeln stufenlos von 250mA bis 1550mA einstellbar und wird zuverlässig verarbeitet.

### Flexible Leitungslängen

Sehr filigrane Bauweisen sind möglich, denn die nötigen Vorschaltgeräte können mit großer Entfernung zu den Leuchten platziert werden.

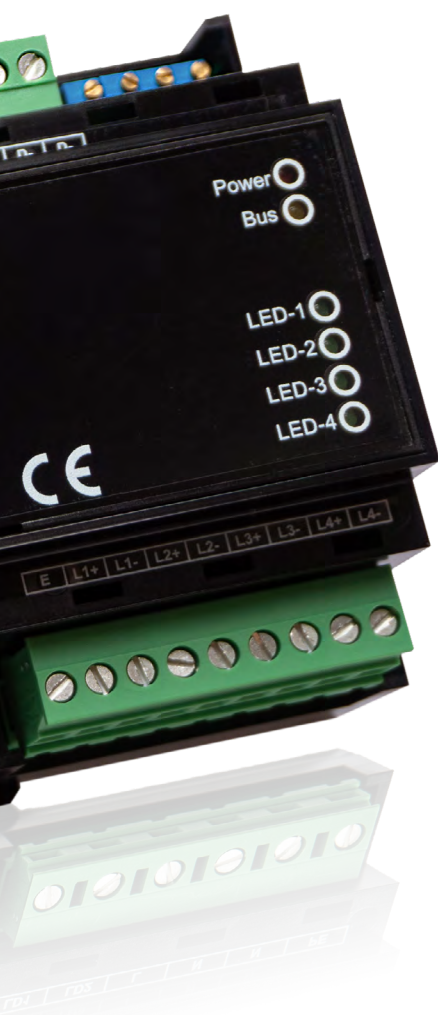
### Effiziente Wartung

Die Bauform ermöglicht den Aufbau zentraler Dimmerschränke und Versatzkästen, somit minimiert sich der Wartungsaufwand deutlich.



## Einsatzbereiche

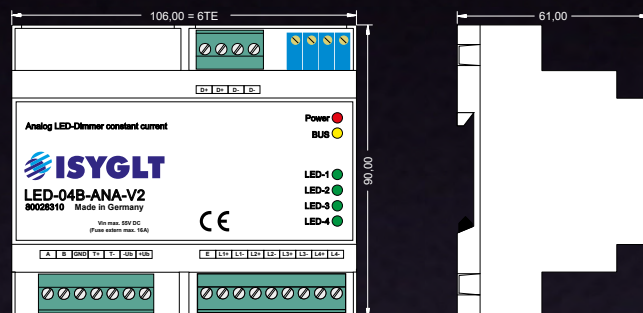
Dieser Dimmer ist prädestiniert für alle Bereiche, in denen auf eine qualitativ hochwertige Beleuchtung geachtet wird. Wie in der Natur regelt dieser analoge Dimmer die erforderliche Lichtintensität präzise flickerfrei, harmonisch und genau so, wie es unserer menschlichen Sehgewohnheit entspricht. So ist die Nutzung einer Non-PWM-Dimmung in Bereichen, in denen sich Menschen länger aufhalten und in denen hohe Anforderungen an die Lichtqualität gestellt werden, besonders empfehlenswert.



### Anschlüsse:

- 4 Ausgänge separat einstellbar mit je 250mA bis 1550mA für Power-LEDs
- 1 Havarie-Eingang, z.B. Notbetrieb = 100%
- 1 ISYGLT-, DMX512 8/16-Bit-, DMX-RDM- oder DALI-Anschluss

## Ansicht



## Technische Daten

Typ	LED-04B-ANA-V2
Artikel-Nr.	80028310
Betriebsspannung	24V bis 56V DC für die Versorgung der LEDs je nach Type
Absicherung	max. 16A bei Umax 56V DC
Ausgänge	4 x Konstantstrom, Kanäle koppelbar, im Werk separat einstellbar mit je 250mA bis 1550mA (bitte bei Bestellung den gewünschten Stromwert für jeden Kreis angeben)
Verlustleistung	Leerlauf: 0,162W / Kanal Voll-Last und ungünstigste Bedingungen: 2,5W / Kanal
Dimmauflösung	19 Bit
BUS-Ansteuerung	ISYGLT / DMX512 8/16-Bit-, DMX-RDM, DALI
Bauform	Kunststoffgehäuse schwarz, schnappbar auf 35mm DIN-Schiene 6TE
Abmessungen	BxHxT 106x90x61mm REG
Gewicht	250g
Anschluss	Schraubklemmen 2,5mm <sup>2</sup>
Betriebstemperatur	-10°C bis +45°C
Lagertemperatur	-25°C bis +70°C
Luftfeuchte	0% bis 85% r.F. nicht kondensierend
Schutzart	IP 20
Leitungslänge Speisung zu LED-Dimmer	max. 20m (zur Querschnittsberechnung der Leitung max. zulässigen Spannungsabfall beachten)
Leitungslänge LED-Dimmer bis zur letzten LED	max. 50m
Schutzklasse	III
CE-Zeichen	ja

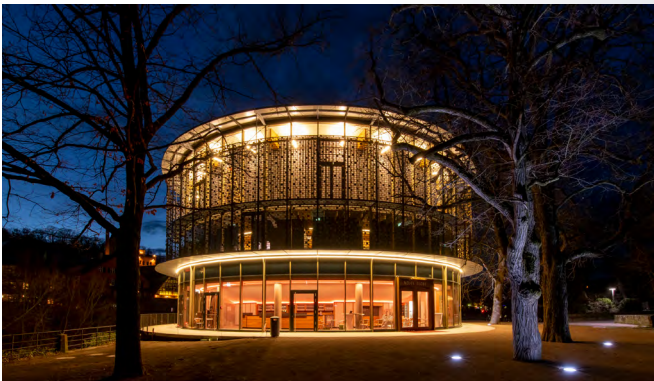
# Anwendungen

## Konzertsäle



Saalbeleuchtung, die sich zu 100 % kameratauglich verhält.  
Kulturpalast Dresden / © Marken fotografie

## Theater



Theaterbeleuchtung, die sich mit geringem Aufwand durch eine zentral platzierte Verteilung warten lässt.  
Das Neue Globe bei Nacht / © Jürgen Weller

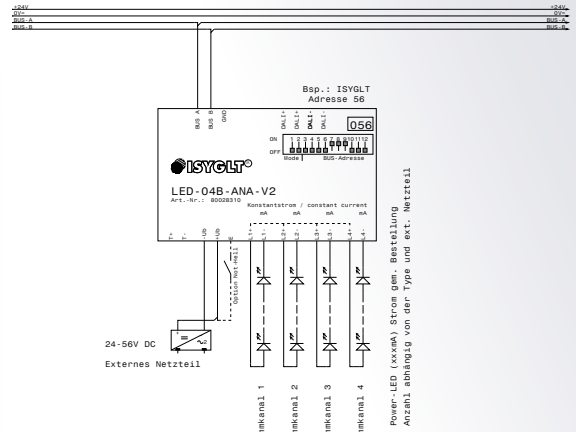
## Planetarien



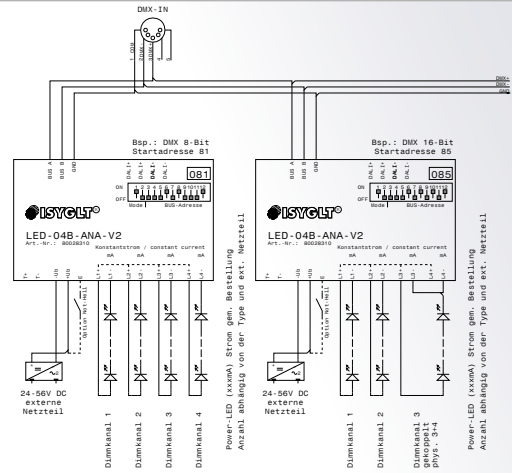
Dimmverhalten, das seinesgleichen sucht: besonders im untersten Bereich bis zu nur 0,001 % Lichtstrom dimmbar.  
© Planetarium Bad Tölz

# Anschlussbeispiele

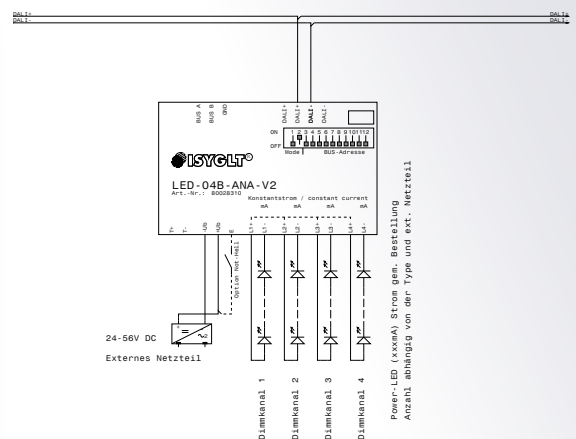
## Ansteuerung ISYGLT



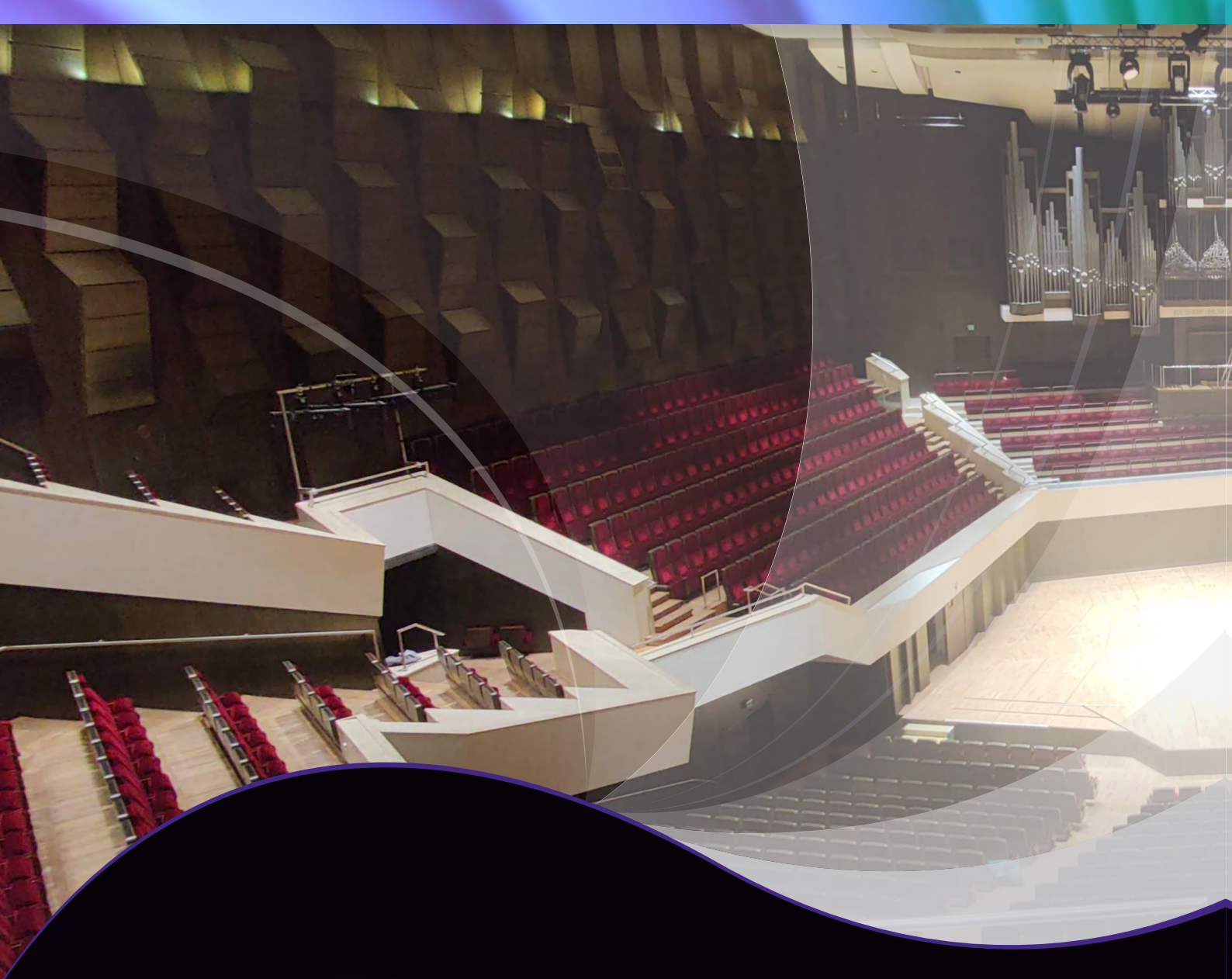
## Ansteuerung DMX-512



## Ansteuerung DALI







## Professionelles Dimmen

Nicht der richtige Dimmer für Ihre Anforderung?  
Unser Sortiment umfasst weitere Dimmer für nahezu  
jede Anwendung. Sprechen Sie uns gerne an!



[www.isygl.de/com](http://www.isygl.de/com)

**ISYGLT Deutschland**  
**Seebacher GmbH**  
83666 Waakirchen  
Phone: +49 8021 50434-0  
Mail: [info@seebacher.de](mailto:info@seebacher.de)

**ISYGLT Deutschland**  
**multisenses GmbH**  
32791 Lage  
Phone: +49 5232 98019-90  
Mail: [info@multisenses.de](mailto:info@multisenses.de)

**ISYGLT Schweiz**  
**se Lightmanagement AG**  
8957 Spreitenbach  
Phone: +41 56 4187611  
Mail: [info@se-ag.ch](mailto:info@se-ag.ch)

**ISYGLT Niederlande**  
**Light Technology Nederland BV**  
5126 GB Gilze  
Phone: +31 13 5900130  
Mail: [info@light-technology.nl](mailto:info@light-technology.nl)