



Perfekt Dimmen

ISYGLT UD-700-X2 und ISYnet UD-700-X2-DALI
Universaldimmer



Optimale Dimmkurven selbst bei
LED Retrofit Lampen

Universaldimmer

ISYGLT® UD-700-X2 und ISYnet® UD-700-X2-DALI



Gehen Sie auf Nummer sicher bei der Wahl Ihres Dimmers. Unsere Universaldimmer dimmen zuverlässig verschiedenste Leuchtmittel und sichern Ihre Flexibilität auf der Baustelle. Die interne Dimmauflösung von 16 Bit sorgt für einen homogenen und flackerfreien Dimmverlauf bei nahezu geräuschloser Arbeitsweise.

Optimaler Betrieb von LED Retrofit Leuchtmitteln

Diese beiden Dimmer wurden insbesondere für den Betrieb von LED Retrofit Leuchtmitteln mit der Angabe „dimmbar“ entwickelt. Die interne Lampen-Elektronik erschwerte bisher Planung und Installation. Mit unserer integrierten Oszilloskopfunktion können Sie nun ermitteln, wie viele Lampen an einem Kanal betrieben werden können. Sollte doch eine Fehlersuche nötig sein, erhalten Sie mit dieser Funktion vor Ort mehr Klarheit. Beide Dimmer verarbeiten die hohen Stromspitzen, die LED Retrofits erzeugen, hervorragend.

Automatische Erkennung der Steuerungsart

Die Universaldimmer erkennen automatisch, ob die angeschlossene Last mittels Phasen-An-/ oder Phasen-Abschnitt zu dimmen ist. Es können Hochvoltleuchtmittel, magnetische und elektronische Trafos, Energiesparlampen und LED Retrofit Lampen angesteuert werden.



Die perfekten Module für flackerfreies Dimmen von LED Retrofit Lampen

Ansteuerung:

- 2x 0-10V oder 1-10V für „Notbetrieb“ oder „Stand-alone-Betrieb“
- Wahlweise:
UD-700-X2:
1 Anschluss ISYGLT BUS und DMX (RS-485)
oder
UD-700-X2-DALI:
1 Anschluss DALI +/-



Universell einsetzbar:

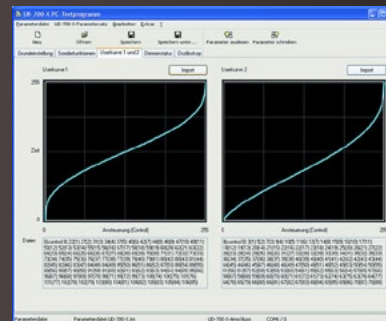
- DALI BUS
- ISYGLT BUS
- DMX-512 8Bit und 16 Bit
- Stand-alone: 0-10V, 1-10V, Taster (Eintastendimmer)
- interne Potis
- USB-Anschluss für das Software-Tool

Software



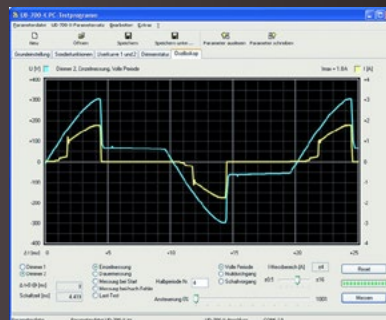
Grundeinstellungen und Sonderfunktion

In den Grundeinstellungen können die Betriebsarten PhasenANSchnitt und PhasenABSchnitt eingestellt werden. Ebenso sind Blendzeit und Dimmercharakteristik für beide Dimmkanäle getrennt auswählbar.



Individuelle Dimmkurven

Unter „Userkurve 1 und 2“ können individuelle Dimmkurven definiert werden.



Simulation und Test

Im Reiter „Dimmerstatus“ können Werte an den Dimmer ausgegeben werden. Unter anderem werden die aktuelle Temperatur, Ausgangsleistung und Spitzenströme angezeigt. Mit der **Oszilloskopfunktion** können verschiedene Messmethoden ausgeführt werden, welche die Planung und

Inbetriebnahme erleichtern. Somit kann speziell beim Betrieb von Retrofit-Lampen die Last in Bezug auf zu hohe Stromspitzen überprüft werden.

Highlight Oszilloskopfunktion

Erleichterte Planung

Messen Sie die Spitzenströme, um die max. Lampenanzahl für den Betrieb zu ermitteln.

Einfache Inbetriebnahme

Mehr Transparenz durch Messung von Temperatur, Leistung, Spannung, Strom, etc. Diese Funktion ist im kostenlosen Software-Tool integriert.

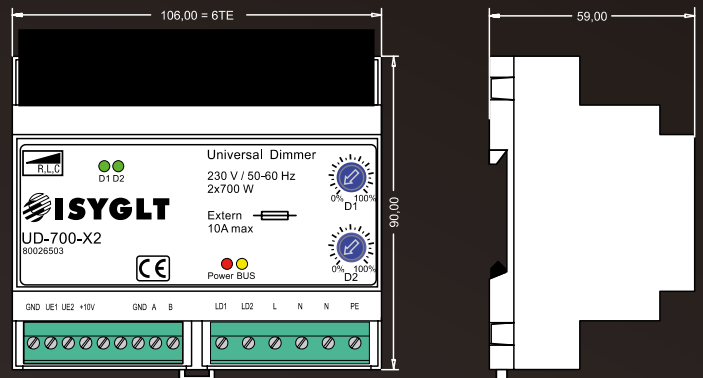
Die Software können Sie kostenlos downloaden unter www.isygl.com



Ausgänge

- 2x 700 W (230V) oder
1x 1400 W (beide Kanäle gekoppelt)

Ansicht



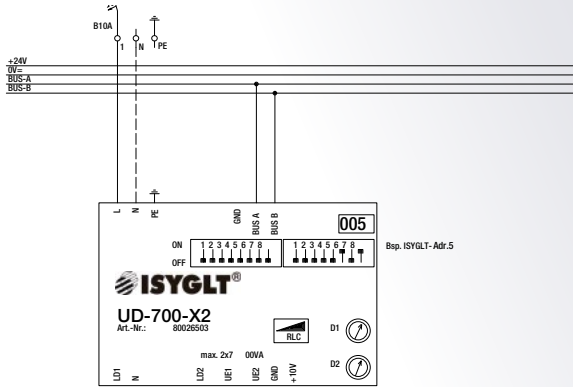
Technische Daten

Typ	UD-700-X2	UD-700-X2-DALI
Artikel Nr.	80026503	80026504
Netzversorgung	230V / 45 bis 65Hz	
Absicherung	1 x 230V Automat oder GL Sicherung 10A	
Ausgang	2 x 230V kurzschlussfest, maximal 700W pro Kanal	
Verlustleistung	<0,5 ... 6W (Stand-by ... Vollast) pro Kanal - gesamt max.12W bei 2x700W	
1 (0)-10V	Sinkstrom bei 1-10V = 0,54mA Source-Strom bei der Hardware-Option „0-10V“ = 0,14mA an 71kOhm	
Isolationsspannung	3500V (ISYGLT BUS / Netz)	
Kurzschlusschutz	Elektronische Überlastsicherung durch Strommessung Kurzschlussabschaltung innerhalb 10 Millisekunden	
Bauform	Kunststoffgehäuse schwarz, schnappbar auf 35mm DIN-Schiene 6TE	
Abmessungen	BxHxT 106x90x59mm REG (6TE)	
Gewicht	300g	
Anschluss	Schraubklemmen 1,5mm ² steckbar	
Betriebstemperatur	-10...+45°C > bei +50°C max. 60 % anschließbare Leistung > bei +55°C max. 50 % anschließbare Leistung > bei +60°C max. 30 % anschließbare Leistung	
Lagertemperatur	-25...+70°C	
Luftfeuchte	0...85% r.F. nicht kondensierend	
Schutzart	IP 30	
Schutzklasse	I	
CE-Zeichen	ja	

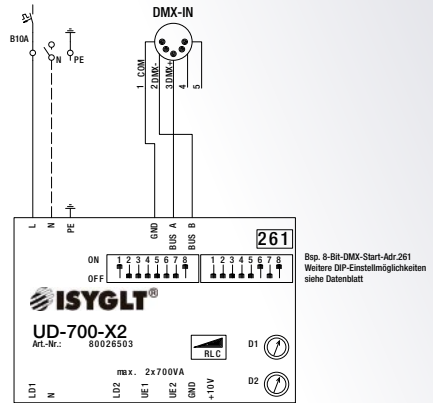


Anschlussbeispiele

Ansteuerung ISYGLT

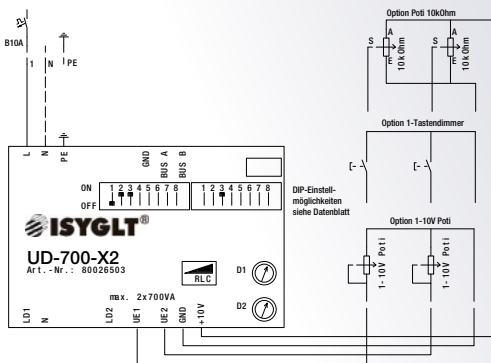


Ansteuerung DMX-512

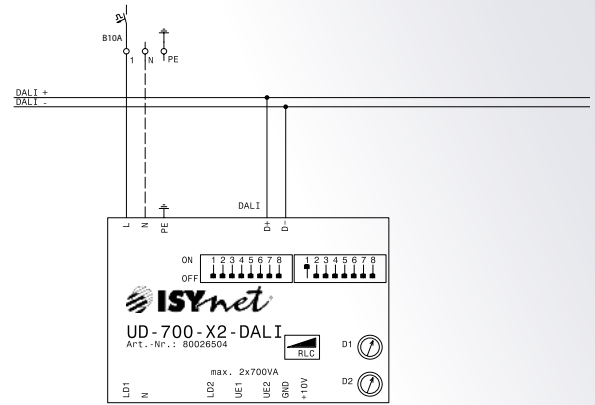


Ansteuerung Stand-alone 1-10 V und Poti 10 kΩ

gilt auch für UD-700-X2-DALI

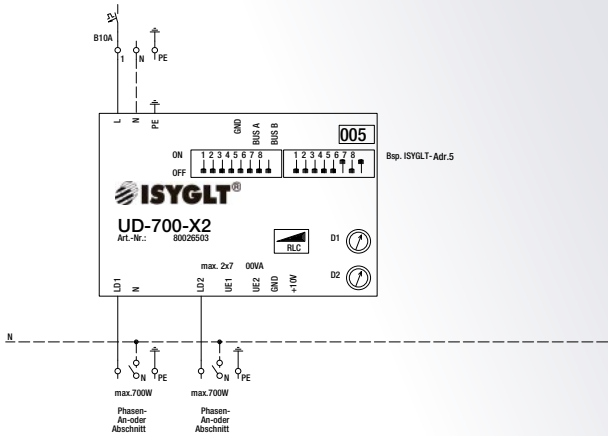


Ansteuerung DALI



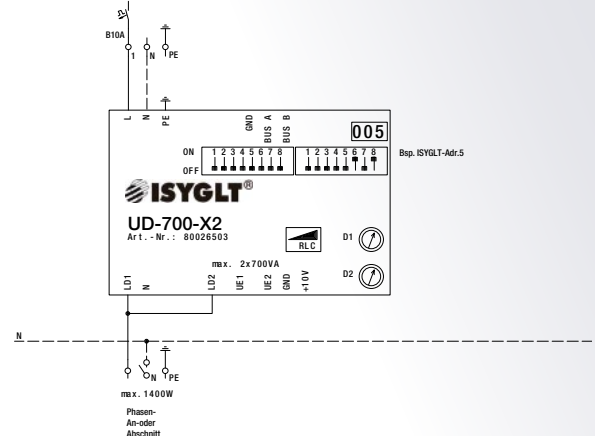
Leistungsteil 2x700 W

gilt auch für UD-700-X2-DALI



Leistungsteil 1x1400 W

gilt auch für UD-700-X2-DALI





Professionell Dimmen

Nicht der richtige Dimmer für Ihre Anforderung?
Unser Sortiment umfasst weitere Dimmer für nahezu
jede Anwendung. Sprechen Sie uns gerne an!



www.isygl.de/com

**ISYGLT Deutschland
Seebacher GmbH**
83646 Bad Tölz
Phone: +49 (0) 8041 77776
Mail: info@seebacher.de

**ISYGLT Deutschland
multisenses GmbH**
32791 Lage
Phone: +49 (0) 5232 9801990
Mail: info@multisenses.de

**ISYGLT Schweiz
se Lightmanagement AG**
8957 Spreitenbach
Phone: +41 (0) 56 4187611
Mail: info@se-ag.ch

**ISYGLT Niederlande
Light Technology Nederland BV**
5026 SR Tilburg
Phone: +31 (0) 13 5900130
Mail: info@light-technology.nl